



**Firma / Company :**

**Distribution**

Gerätetyp / Type :

LT-CAP

Artikelnr. / Part-No. :

1848693

Zeichnungsnr. / Drawing-No. :

15.3924.558-00

Datum / Date :

06.08.2015

Sachbearbeiter Verkauf / Contact Sales :

Pohlschmidt

Sachbearbeiter Mechanik / Contact Mech. Eng. :

Kuhn

Sachbearbeiter Elektronik / Contact Elec. Eng. :

KSTWO

Freigabe App. / Approved App.

KSTWEG

Freigabe / Approved

KSTWEG

Wir bitten Sie, ein Exemplar mit Freigabevermerk an uns zurückzusenden. Sollten Sie dieser Spezifikation nicht unverzüglich widersprechen, gilt die Zustimmung und Fertigungsfreigabe auf Grundlage dieser Spezifikation als erteilt.

We may ask you to return one signed copy of this specification for our records as having your approval.

Unless you do not enter your objection to the latest specification issue without delay, your acceptance and release for production on the basis of this specification is deemed to be given.

Kundenfreigabe / Customer Release:

Datum / Date:

Unterschrift / Signature:

Index / Rev.	Datum / Date	Name	Einzelheit / Detail

**Geschäftssitz / Headquarter**  
 FRIWO Gerätebau GmbH  
 Von-Liebig-Straße 11  
 D-48346 Ostbevern  
 Tel +49 2532/ 81-0  
 Fax +49 2532/ 81-112  
 www.friwo.de  
 WEEE-Reg.-Nr. DE 70846847

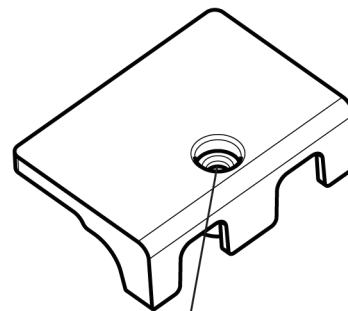
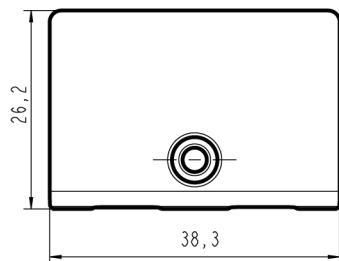
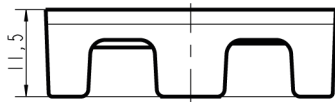
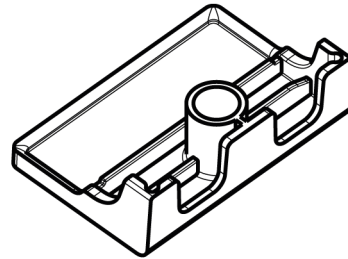
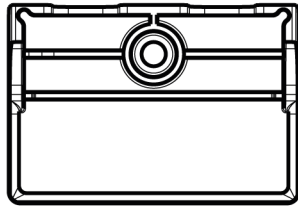
**Geschäftsführung / Management Board**  
 Martin Schimmelpfennig  
 Lothar Schwemm  
 St.-Nr. 346/5840/0923  
 Finanzamt Warendorf  
 USt.-Ident.-Nr. DE811114890  
 Amtsgericht Münster  
 HRB 9325

**Bankverbindung / Bank Details**  
*Sparkasse Münsterland-Ost*  
 BLZ 400 501 50 (EUR) Kto. 5 000 526  
 IBAN DE42 4005 0150 0005 0005 26  
 BLZ 400 501 50 (USD) Kto. 86 0000 23  
 SWIFT WELADED1MST  
*Commerzbank AG, Frankfurt a. M.*  
 BLZ 500 400 00 Kto. 5 811 419  
 IBAN DE05 5004 0000 0581 1419 00

**1 Gehäuse / Housing:**

Gehäusetyp / housing-typ: LT  
 Material: PC / ABS V0 125°C  
 Farbe Boden/ bottom colour: weiß / white  
 Farbe Deckel/ cover colour: weiß / white

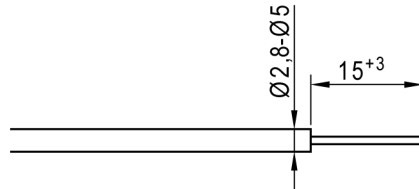
M 1:2



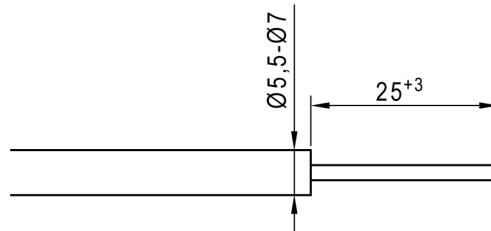
Empfehlung Drehmoment / reference torque 0,65Nm ±0,1Nm  
 Oder siehe Norm für Leuchten gem. IEC 60598-1/  
 Or see standard for luminaires acc. to IEC 60598-1  
 Schrauben durchmesser / screw diameter 3,5mm

## 2 Leitungen / Leads:

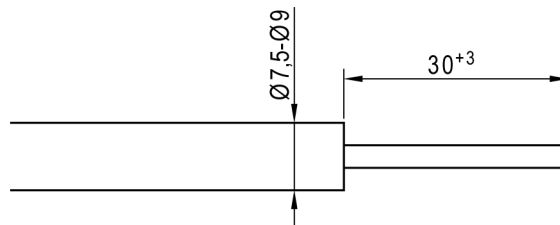
Abisoliermaß bei einer Leitung von  $\varnothing 2,8\text{mm}$  bis  $\varnothing 5\text{mm}$  beträgt  $15\text{mm} +3\text{mm}$  /  
Stripping dimension for a cable from  $\varnothing 2,8\text{mm}$  to  $\varnothing 5\text{mm}$  is  $15\text{mm} +3\text{mm}$



Abisoliermaß bei einer Leitung von  $\varnothing 5,5\text{mm}$  bis  $\varnothing 7\text{mm}$  beträgt  $25\text{mm} +3\text{mm}$  /  
Stripping dimension for a cable from  $\varnothing 5,5\text{mm}$  to  $\varnothing 7\text{mm}$  is  $25\text{mm} +3\text{mm}$



Abisoliermaß bei einer Leitung von  $\varnothing 7,5\text{mm}$  bis  $\varnothing 9\text{mm}$  beträgt  $30\text{mm} +3\text{mm}$  /  
Stripping dimension for a cable from  $\varnothing 7,5\text{mm}$  to  $\varnothing 9\text{mm}$  is  $30\text{mm} +3\text{mm}$



Die Abisolierlängen gelten für den Außenmantel der Leitung.  
Aderabisolierlänge siehe Liefervorschrift vom LED Treiber./  
Stripped dimensions are valid for jacket insulation.  
Stripped wire lengths see specification of the LED driver.

### 3 Verpackung / packaging:

#### 3.1 Einzelverpackung / individual packaging

Polybeutel / poly bag : 1016865 (80 x 140 x 0,05) verschweißt/ welded

Polybeutel enthält / poly bag contain : Schraube / screw : 1819983 (2,9x13)

Kappe/ cover : 1840704

#### 3.2 Sammelverpackung / bulk packaging:

28 er UMKARTON / Carton 28

##### 3.2.1 Aussenabmessungen / Outer dimensions: 433mm x 338mm x 196mm

#### 3.3 Anzahl der Geräte pro Umkarton / amount of units per master carton: 360

#### 3.4 Gewicht pro Stück / weight per unit: 4.9 g

#### 3.5 Lagertemperatur / storage temperature: -20°C - +70°C / 10 to 95 rel. hum.